

【児童数】

学年	1年	2年	3年	4年	5年	6年	のびのび (知的)	ぐんぐん (自閉・ 情緒)	合計
人数	19	11	9	12	9	14	5	1	80

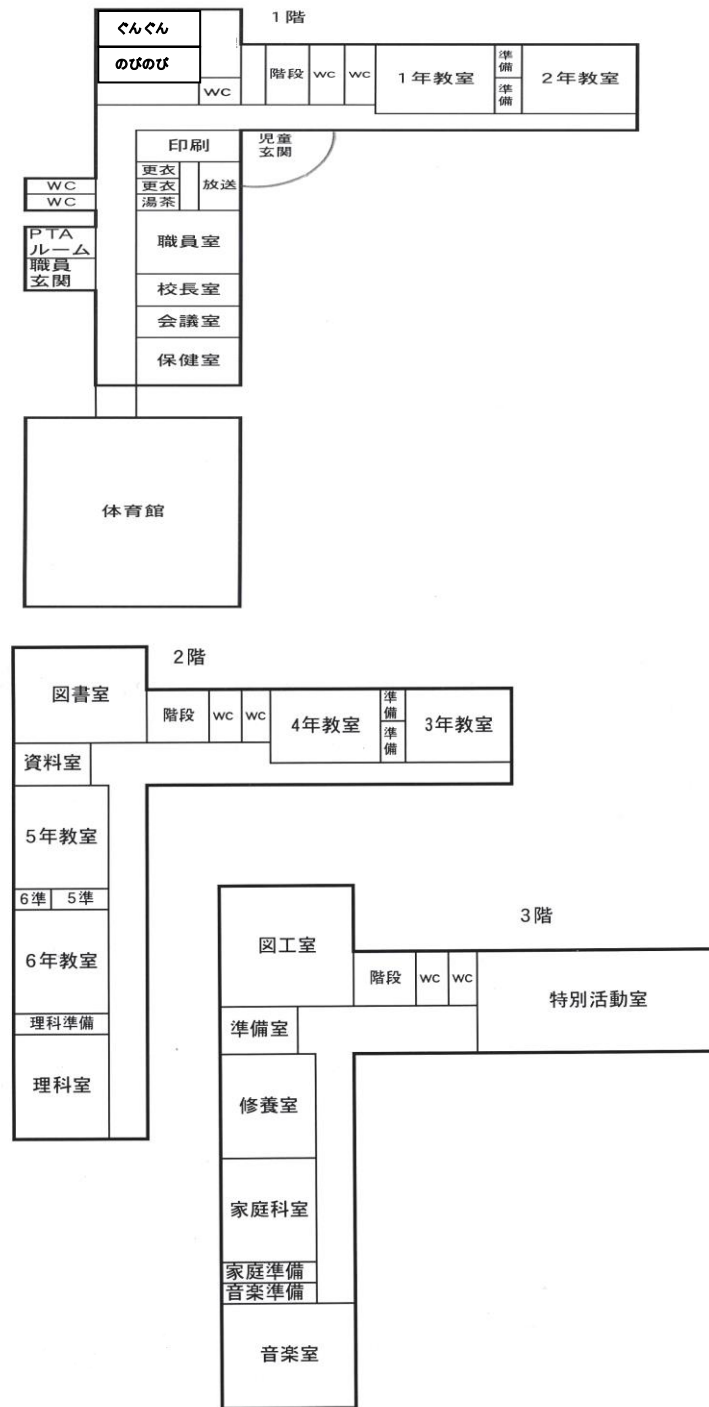
【教職員一覧】

職名	氏名	担当
校長	山平 弥生	学校経営, 不祥事防止委員, いじめ防止委員
教頭	田中 進一	学校運営, 不祥事防止委員, いじめ防止委員 体罰・セクハラ相談窓口担当
兼事務長	中村 美幸	事務総括
教諭	永井 玲子	1年担任, 研究主任, 教務部
教諭	三上 明佳	2年担任, 教務部
教諭	今井 美由紀	3年担任, 生活部, 食育推進リーダー
教諭	藤井 弘子	4年担任, 教務部, 道徳教育推進教師
教諭	上田 恵己	5年担任, 教務部
教諭	新田 博之	生徒指導主事, 6年担任, 生活部, 不祥事防止委員, いじめ防止委員
教諭	高坂 美朋	教務主任, 指導方法工夫改善, 教務部, 体罰・セクハラ 相談窓口担当, 不祥事防止委員, いじめ防止委員
教諭	住廣 祐司	特別支援(のびのび学級)学級知的担任, 教務部
教諭	山城 佳紀	特別支援(ぐんぐん学級)学級自閉・情緒担任, 学年主任, 生活部, 特別支援教育コーディネーター
教育介助員	桑野 美沙季	特別支援(のびのび学級)学級知的介助員
養護教諭	渡辺 裕美	保健主事, 養護, 生活部, 不祥事防止委員 いじめ防止委員
主事	上杉 沙希	事務, 総務部

【年間行事予定表】

月	主な学校行事	PTA関係
4	就任式 始業式 入学式 定期健康診断 家庭訪問 縦割り班会 交通安全教室 学校総会	三役会 PTA総会 学級懇談会
5	新入生歓迎遠足 運動会 避難訓練 3年合宿	各部会 総合役員会 市P総会
6	新体力テスト 修学旅行 プール開き	フィールドワーク
7	期末懇談会 終業式 水泳教室 きらり合宿	救急法講習会 地域懇談会
8	全校登校日 水泳記録会	環境整備
9	始業式 夏休み作品展 社会見学 避難訓練	甲立小フェスタ
10	研究公開 学習発表会	
11	土手マラソン開始 駅伝大会	
12	期末懇談会 終業式	
1	始業式 書き初め展	三役会
2	新入学保護者説明会 避難訓練	市Pソフトバレー大会
3	6年生を送る会 卒業式 修了式 送別式	総合役員会

【校内配置図】



【校歌】

一 朝日にかがやく 五龍山
 高くみあげて 僕達は
 強いからだに 強い意志
 心清らか 希望に燃えて
 ともにはげもう 甲立校

二 永久に流れる 可愛川を
 深く見つめて わたしらは
 たゆまぬ努力を 教えられ
 つとつみんなの 自主の旗
 掲げてはげもう 甲立校

三 いらかそびえる 学舎で
 明日を夢みて 幸せに
 互いに強く 手をつなぎ
 先師の教えを 仰ぎつつ
 たたえてはげもう 甲立校

平成27年度



学校要覧



【甲立小学校三原則】

- 〇明るい挨拶(人へのマナー)
- 〇きちんと片付け(物へのマナー)
- 〇正しい姿勢でていねいに(学習へのマナー)

安芸高田市立
甲立小学校

〒739-1104
 広島県安芸高田市甲田町上甲立433
 TEL(0826)45-2050 FAX(0826)45-7031
 URL : <http://www.kotachi-e.hiroshima-c.ed.jp/>
 E-Mail : kotachi-e@hiroshima-c.ed.jp

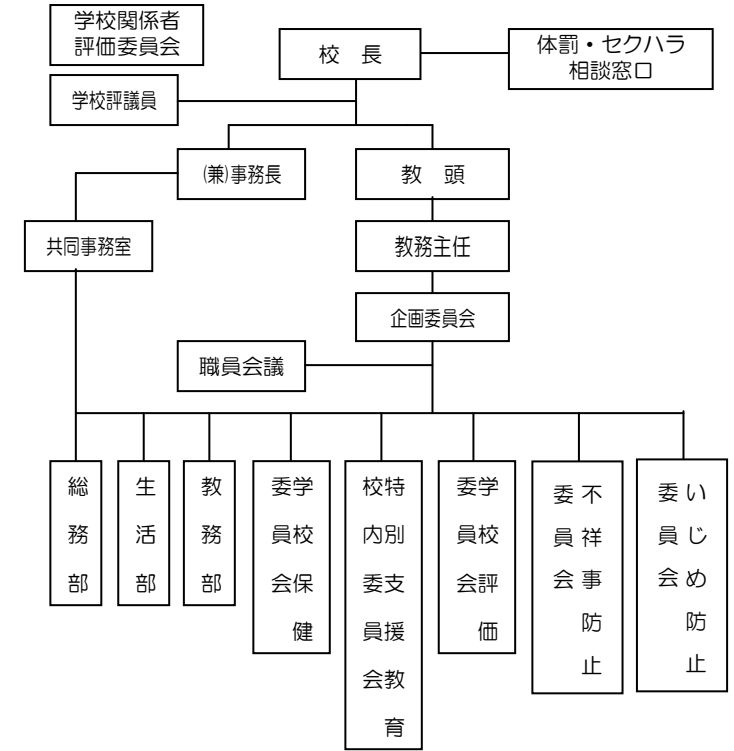
【 学校沿革 】

年次	事項
明治 3. 4. 20 (1870年)	本郡坂村, 望月達吾氏, 甲立に学堂を設け重遠館と称し当地方の師弟の教育をした。これが本校の始めである。
明治 4. 5. 21	校舎狭きため上市正念寺に移転。
明治 5. 6. 19	上甲立唯称庵に移転。
明治 6. 2. 20	望月大助氏, 上甲立に伝芳堂を設立。
明治 7. 3. 31	初めて上甲立に公立学校を設け上甲立小学校となる。
明治12. 5. 1	浅塚村に上甲立小学校浅塚教場を設置する。
明治20. 4. 20	現在地に校舎を新築。上甲立・下甲立両簡易小学校を併合し, 甲立簡易小学校となる。
明治30. 4. 1	甲立尋常小学校となる。
明治30. 4. 1	高田第5高等小学校を設置し甲立尋常小学校の校舎の一部をこれにあてる。
明治32. 10. 1	甲立尋常小学校に高等科を併置し甲立尋常高等小学校と名称をかえる。
明治42. 4. 1	甲立実科女学校を併置し校舎の一部を充用する。
大正 2. 5. 1	校舎の南側に二階建校舎を増築する。
大正 8. 8. 1	甲立図書館を設置する。
昭和16. 4. 1	甲立国民学校となる。
昭和22. 4. 1	甲立町立甲立小学校となる。
昭和30. 6. 1	新校舎本館新築落成。
昭和31. 4. 1	町村合併にともない甲田町立甲立小学校となる。炊事場・宿直室新築。
昭和33. 3. 10	給食室設置。完全給食を始める。
昭和42. 4. 1	深瀬小学校と統合。
昭和44. 4. 1	浅塚小学校と統合。
昭和52. 3. 16	体育館新築落成。
昭和59. 8. 31	新校舎新築落成。
昭和61. 8. 31	校庭便所新築落成。
平成 元. 10. 12	校庭に投的板設置。
平成 2. 5. 17	校庭に花壇新設。
平成 2. 5. 25	駐車場アスファルト舗装。
平成 4. 3.	体育館屋根改修。[9/27台風]
平成 4. 6.	焼却炉通路屋根設置。
平成 8. 4. 1	障害児学級(アミーゴ学級)開設。
平成10. 4. 24	親水公園(仮称)建設計画にともない運動場樹木移転。体育倉庫・校庭便所・飼育舎移転新築。運動場遊具移転新設。
平成13. 6	砂場改修, 学校園設置
平成13. 9	パソコン教室設置(図書室と併用)
平成16. 3	安芸高田市立甲立小学校となる
平成17. 3	校長室・保健室・パソコン教室エアコン設置
平成19. 2	児童用パソコン23台入れ換え。「新教育システム開発プログラム」研究協力校として697冊の図書を供与される。
平成21. 4	読書活動優秀実践校として, 文部科学大臣表彰を受ける。
平成23. 3	安芸高田市給食センター開設に伴い, 甲立小学校給食室閉鎖。
平成24. 12	体育館耐震工事完了。
平成26. 3	特別支援学級整備工事完了。
平成26. 9	グラウンド整備工事完了

【 学校経営構想 】



【 校務運営組織 】



【 教育課程 】 (年間授業時数)

区分	年間授業時数						
	第1学年	第2学年	第3学年	第4学年	第5学年	第6学年	
教科	国語	306	315	245	245	175	175
	社会			70	90	100	105
	算数	136	175	175	175	175	175
	理科			90	105	105	105
	生活	102	105				
	音楽	68	70	60	60	50	50
	図画工作	68	70	60	60	50	50
	家庭					60	55
	体育	102	105	105	105	90	90
	道徳	34	35	35	35	35	35
特別活動	学級活動	34	35	35	35	35	35
	児童会活動	(4)	4	(4)	(4)	(21)	(21)
	クラブ活動				(16)	(16)	(16)
	学校行事	(59)	(60)	(60)	(64)	(70)	(77)
総合的な学習の時間			70	70	70	70	
外国語活動					35	35	
計		850 (63)	910 (64)	945 (64)	980 (84)	980 (107)	980 (114)
	区分	第1学年 のびのび (自閉・情緒)	第1学年 のびのび (知的)	第1学年 のびのび (知的)	第4学年 のびのび (知的)	第5学年 のびのび (知的)	第6学年 のびのび (知的)
各科統合	日常生活の指導		170	170	175	175	175
	生活単元学習		136	136	175	210	210
各教科	国語	170	102	102	175	175	175
	社会						
	算数	102	68	68	140	140	140
	理科						
	生活	102	102	102			
	音楽	68	68	68	70	70	70
	図画工作	68	68	68	70	70	70
	家庭						
	体育	102	102	102	70	70	70
	道徳	34	0	0	0	0	0
特別活動	34	34	34	35	35	35	
自立活動	170						
総合的な学習の時間				70	35	35	
計	850	850	850	980	980	980	